



БЮДЖЕТ ДЛЯ ГРАЖДАН

по отчету об исполнении бюджета
Волошовского сельского поселения
за 2021 год



Глава администрации Дюба Н.В.

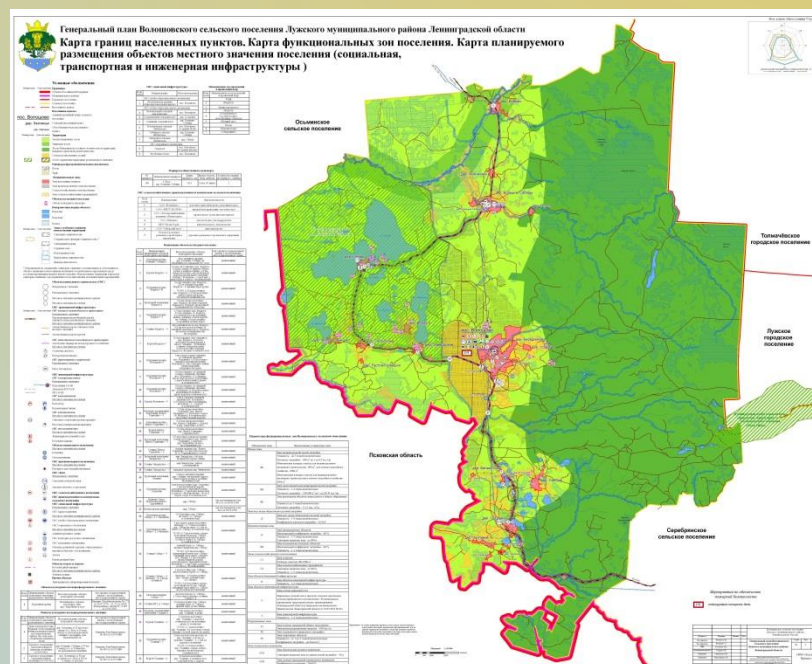
Ведущий специалист – главный бухгалтер Зубина Ю.А.



Административно-территориальное деление публично-правового образования **Волошовского сельского поселения**

муниципальное образование в составе Лужского района Ленинградской области

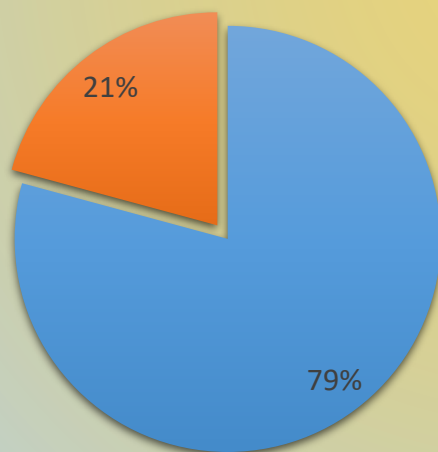
- Расположено в юго-западной части района.
- Площадь территории 80 000 га, из них земли населенных пунктов -975,11 га.
- Центром МО «Волошовское сельское поселение» является п. Волошово
- Населенных пунктов: 17
- Пос. Волошово, дер. Островно, дер. Заклинье, дер. Олешно, дер. Вердуга, дер. Завердужье, дер. Сяберо, дер. Большие Сабицы, дер. Елемно, дер. Ложок, дер. Антоновка, дер. Затрубичье, дер. Жилое Горнешно, дер. Пустое Горнешно, дер. Бередниково, дер. Белая Горка, дер. Усадище



Волошовское сельское поселение на 1 января 2022 года

Численность постоянно зарегистрированного населения составляет 1431 человек (на 20 человек меньше, чем на начало 2021 года) , временно зарегистрированных и проживающих на территории поселения- 27 человек.

на 01 января 2022г.



■ п. Волошово ■ Деревни

За 2021 год родилось 7 человек,
умерло 19 человек.

На территории поселения находятся:



МОУ «Волошовская средняя общеобразовательная школа» на 01.01.2022г. -55 учащихся и ДОУ при МОУ «Волошовская СОШ» на 01.02.2022г. – 31 воспитанник



КДЦ «Селяночка», в состав которого входят: ДК в п. Волошово и 2 библиотеки (дер. Сяберо и дер. Большие Сабицы), сельский клуб в д. Большие Сабицы

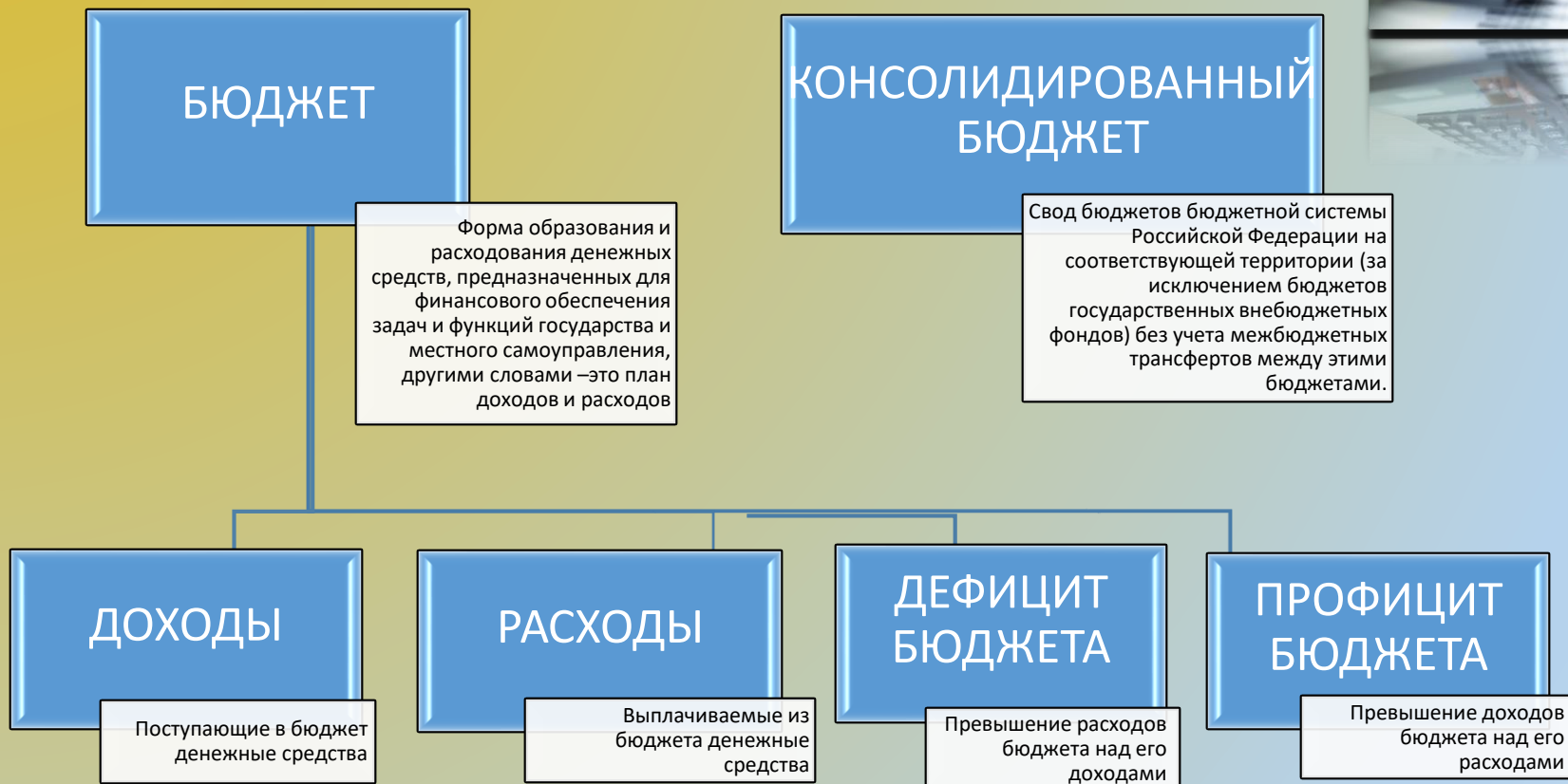


Волошовский ФАП и аптека

Также:

- Филиал ГБУ ЛО «МФЦ» Лужский УРМ (удаленное рабочее место) Волошовское
- почтовое отделение: п. Волошово

Основные термины и понятия



Основные термины и понятия

Бюджетные ассигнования

Предельные объемы денежных средств, предусмотренных в соответствующем финансовом году для исполнения бюджетных обязательств.

Межбюджетные трансферты

Средства, предоставляемые одним бюджетом бюджетной системы Российской Федерации другому бюджету бюджетной системы Российской Федерации.

Текущий финансовый год

Год, в котором осуществляется исполнение бюджета, составление и рассмотрение проекта бюджета на очередной финансовый год (очередной финансовый год и плановый период).

Плановый период

Два финансовых года, следующие за очередным финансовым годом.

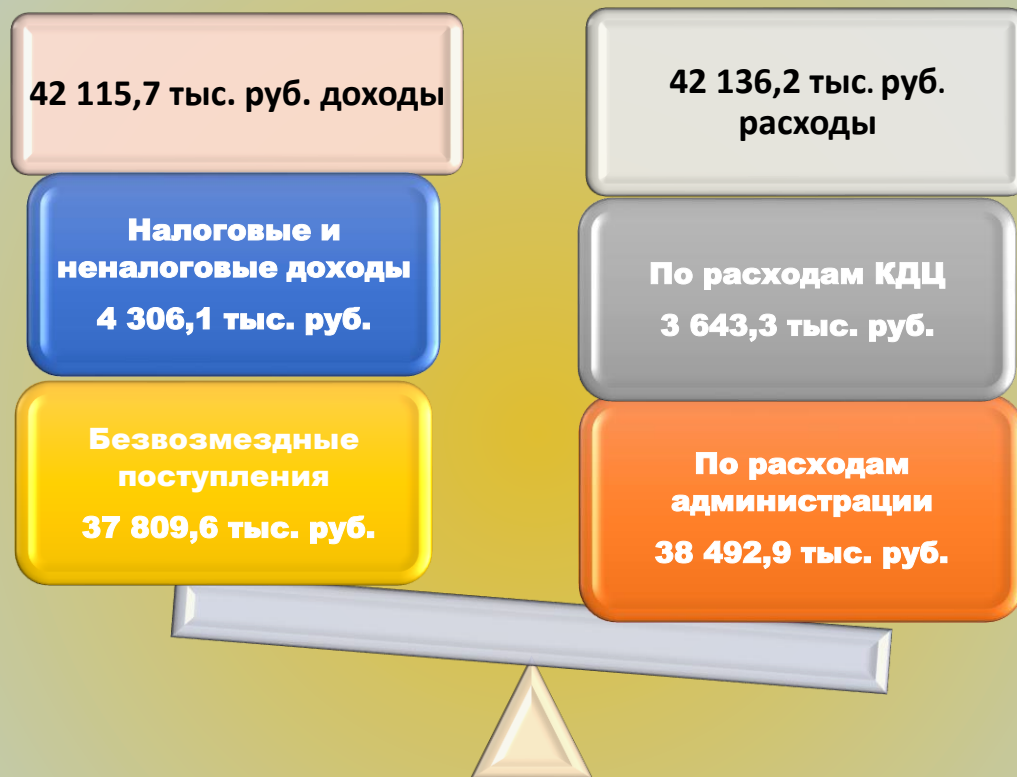
Очередной финансовый год

Год, следующий за текущим финансовым годом.

Временный кассовый разрыв

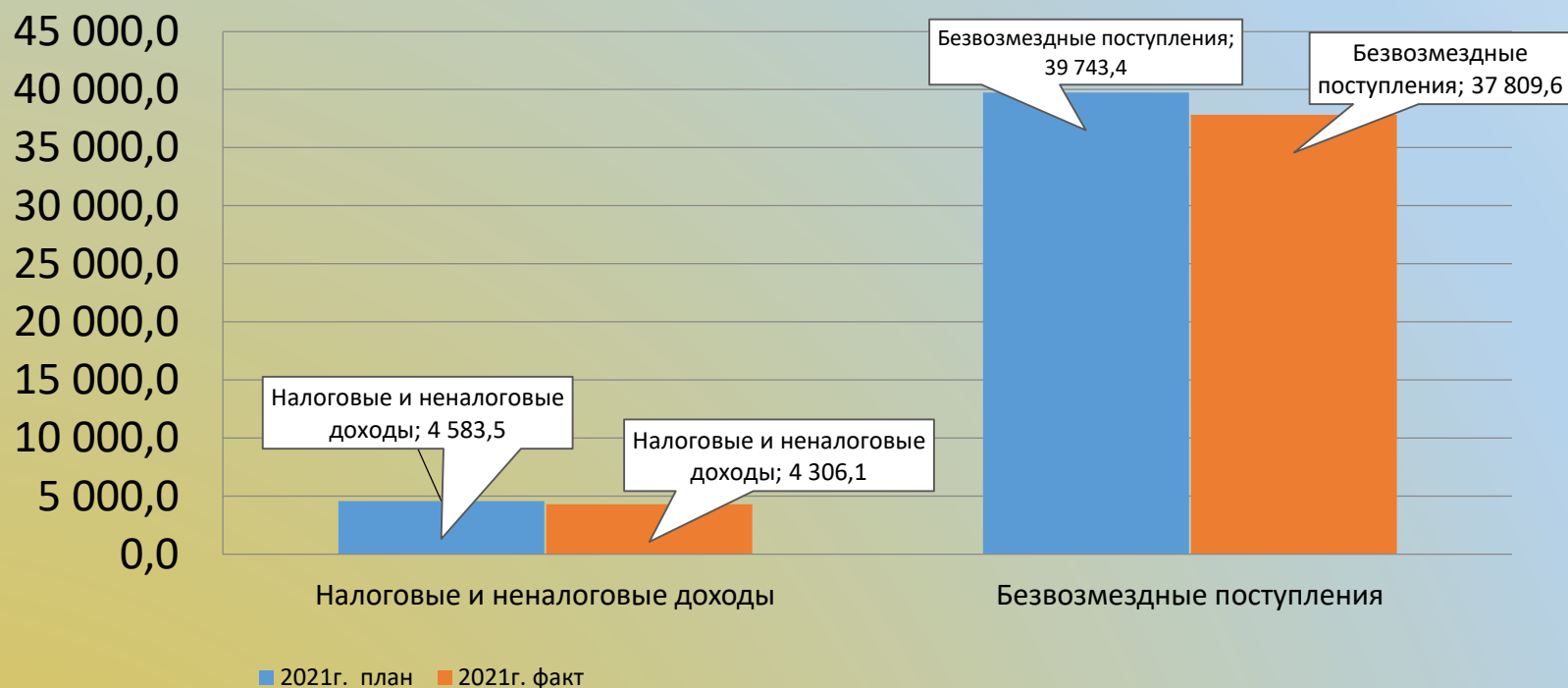
Прогнозируемая в определенный период текущего финансового года недостаточность на едином счете бюджета денежных средств, необходимых для осуществления кассовых выплат из бюджета.

Исполнение основных характеристик бюджета Волошовского с/п



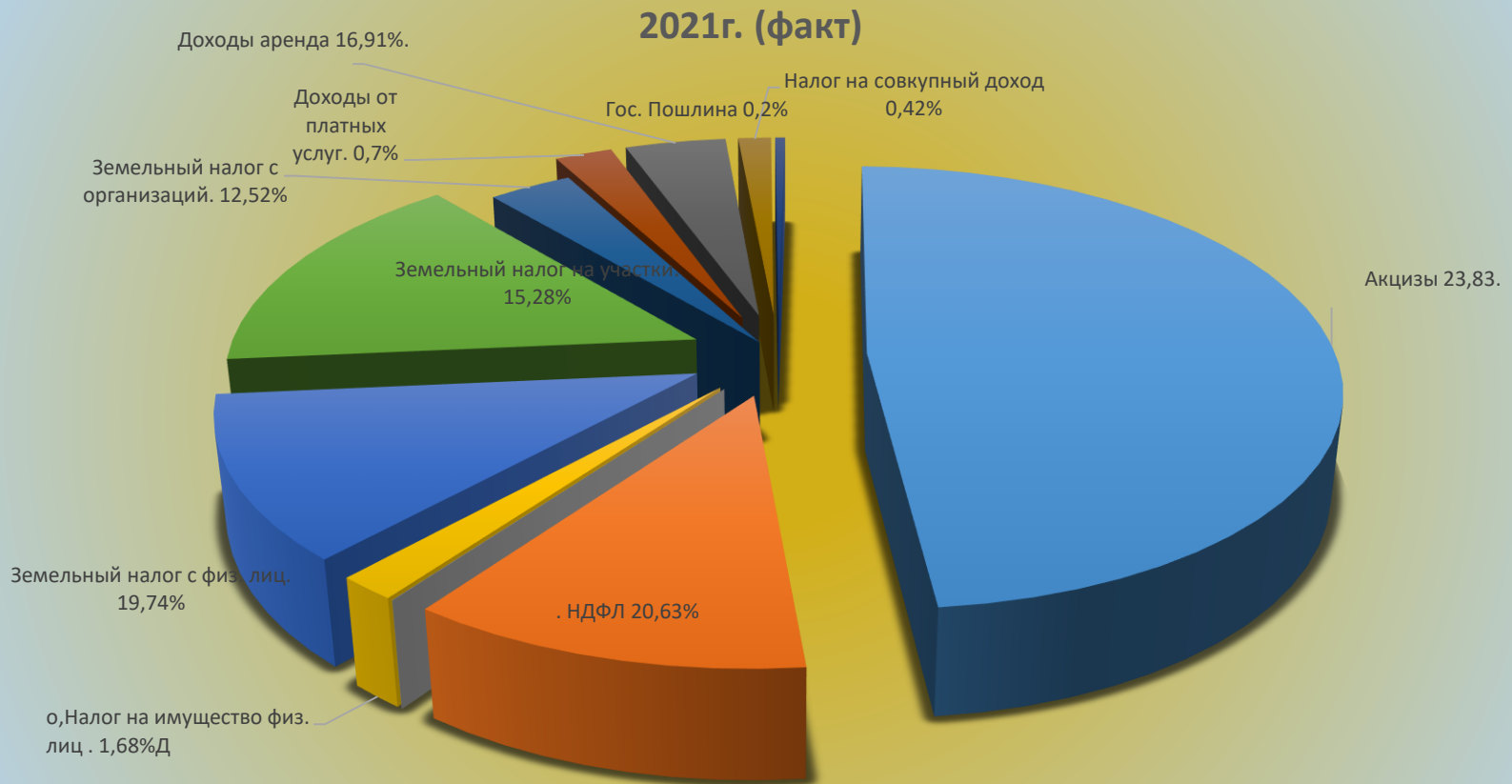
Характеристика	2021г. (план), тыс. руб.	2021 г. (факт), тыс. руб.	Исполнено, %
Доходы	44 326,9	42 115,7	95
Расходы	44 070,7	42 136,2	95,6
Дефицит (+) / профицит (-)		-20,4	

Исполнение доходной части бюджета 2021г.



Наименование показателя	2021г. план	2021г. факт	Исполнение, %
Налоговые и неналоговые доходы	4 583,5	4 306,1	93,95
Безвозмездные поступления	39 743,4	37 809,6	95,12
Итого	44 326,9	42 115,7	95,01

Налоговые и неналоговые доходы 2021г.



Налоговые и неналоговые доходы 2021г.

Наименование дохода	2021г. (факт)
НДФЛ	888,4
Акцизы	1025,8
Гос. пошлина	8,8
Налог на имущество физ. лиц	72,5
Земельный налог с физ. лиц	849,8
Земельный налог с организаций	539,2
Аренда имущества	728,2
Налог на совокупный доход	18,2
Продажа материальных и нематериальных активов	145,2
Платные услуги и прочие доходы	30,0
ИТОГО	4 306,1

Безвозмездные поступления 2021г.

Наименование дохода	2021г, тыс. руб.
Дотации на выравнивание бюджетной деятельности	7150,1
Субсидии на осуществление дорожной деятельности	618,2
Субсидии на реализацию программ современной городской среды	11995,9
Субвенции на выполнение передаваемых полномочий	3,5
Субвенции на осуществление первичного воинского учета	153,0
Прочие субсидии	12420,7
Иные межбюджетные трансферты	5468,3
Итого	37809,6

Расходы бюджета Волошовского с/п в разрезе муниципальных программ 2021г.

Наименование расходов	2021г. (факт)	2021г. (план)	Исполнение, %
МП "Муниципальная программа Волошовского сельского поселения "Формирование комфортной городской среды" на территории муниципального образования "Волошовское сельское поселение" на 2018-2024 годы"	14357139,00	14357139,00	100%
МП «Комплексное развитие территории Волошовского сельского поселения»	16279306,56	16279306,56	100%
Программные расходы			
Непрограммные расходы			
Итого			

Расходы бюджета Волошовского с/п по направлениям расходов в 2021г.

Наименование расхода	2021г. (план)	2021г. (факт)	Исполнение, %
ОБЩЕГОСУДАРСТВЕННЫЕ ВОПРОСЫ			
Функционирование администрации	5617,5	5407,8	96,3
НАЦИОНАЛЬНАЯ ОБОРОНА (Мобилизац. и вневойсковая подготовка)	153,0	153,0	100
НАЦИОНАЛЬНАЯ БЕЗОПАСНОСТЬ (ПБ, ЧС)	821,4	821,4	100,0
НАЦИОНАЛЬНАЯ ЭКОНОМИКА	2170,5	2052,8	94,5
ЖКХ	31342,6	29735,5	94,9
Жилищное хозяйство	727,3	727,3	100
Благоустройство	19197,8	19114,9	99,6
КУЛЬТУРА	3826,1	3826,0	100
СОЦИАЛЬНАЯ ПОЛИТИКА (Пенсионное обеспечение)	139,8	139,8	100
ИТОГО	44070,7	42136,2	95,6

Работа комиссий при администрации



Общественная жилищная комиссия

Межведомственная комиссия по обследованию жилья

Комиссия по обследованию свободного муниципального жилья

Комиссия по делам несовершеннолетних и защите их прав

Комиссия по соблюдению требований к служебному поведению муниципальных служащих и урегулированию конфликта интересов

Комиссия по противодействию коррупции

Спасибо за внимание!